

ZARZĄDZENIE
REGIONALNEGO DYREKTORA OCHRONY ŚRODOWISKA W LUBLINIE

z dnia 2023 r.

**w sprawie ustanowienia planu ochrony dla rezerwatu przyrody „Łęg dębowy koło Janowa
Podlaskiego”**

Na podstawie art. 19 ust. 6 ustawy z dnia 16 kwietnia 2004 roku o ochronie przyrody (Dz. U. z 2023 r. poz. 1336, 1688 i 1890) zarządza się, co następuje:

§ 1. Ustanawia się plan ochrony dla rezerwatu przyrody „Łęg dębowy koło Janowa Podlaskiego”, położonego na terenie gminy Janów Podlaski, zwanego dalej „rezerwatem”.

§ 2. 1. Celem ochrony w rezerwacie jest zachowanie siedlisk łągowych charakterystycznych dla doliny Bugu.

2. Przyrodniczymi i społecznymi uwarunkowaniami realizacji celu ochrony, o którym mowa w ust. 1, są:

- 1) położenie w obszarze terasy zalewowej doliny rzeki Bug o stosunkowo urozmaiconej rzeźbie, związanej z procesami erozji i akumulacji wód pozakorytowych;
- 2) płytkie występowanie wód podziemnych oraz występowanie wezbrań pozakorytowych Bugu, co stanowi dogodne warunki do występowania okresowych małych zbiorników wodnych i podmokłości, które tworzą swoistą mozaikę wód, charakterystyczną dla obszarów hydrogeniczných, przy czym większe formy stale wypełnione są wodą;
- 3) występowanie w rezerwacie co najmniej 85 gatunków zwierząt objętych ochroną ścisłą lub częściową;
- 4) występowanie w rezerwacie 2 siedlisk przyrodniczych wymienionych w załączniku I Dyrektywy Rady 92/43/EWG z dnia 21 maja 1992 r. w sprawie ochrony siedlisk przyrodniczych oraz dzikiej fauny i flory (dyrektywy siedliskowej): 91F0 – łągowe lasy dębowo-wiązowo-jesionowe *Ficario-Ulmetum* oraz 91E0 – łągi wierzbowe, topolowe, olszowe i jesionowe *Salicetum albae*, *Populetum albae*, *Alnenion glutinoso-incanae*, olsy źródłiskowe;
- 5) obecność w rezerwacie 2 gatunków zwierząt wymienionych w załączniku I Dyrektywy Rady 92/43/EWG z dnia 21 maja 1992 r. w sprawie ochrony siedlisk przyrodniczych oraz dzikiej fauny i flory: 1188 kumak nizinny *Bombina bombina* i 1337 bóbr europejski *Castor fiber*;
- 6) występowanie w rezerwacie 8 gatunków ptaków wymienionych w załączniku I Dyrektywy 2009/147/WE z 30 listopada 2009 w sprawie ochrony dzikiego ptactwa (dyrektywy ptasiej): A127 żuraw *Grus grus*, A030 bocian czarny *Ciconia nigra*, A215 puchacz *Bubo Bubo*, A234 dzięcioł zielonosiwy *Picus canus*, A236 dzięcioł czarny *Dryocopus martius*, A238 dzięcioł średni *Dendrocoptes medius*, A429 dzięcioł białoszyi *Dendrocopos syriacus*, A338 gąsiorek *Lanius collurio*;
- 7) występowanie w rezerwacie okazów dębu szypułkowego *Quercus robur* o wymiarach pomnikowych;
- 8) położenie w specjalnym obszarze ochrony siedlisk Ostoja Nadbużańska PLH140011 oraz w obszarze specjalnej ochrony ptaków Dolina Dolnego Bugu PLB140001;
- 9) usytuowanie w Parku Krajobrazowym „Podlaski Przełom Bugu”;
- 10) lokalizacja w strefie Wschodniego Korytarza Ekologicznego (KW);
- 11) położenie na gruntach własności Skarbu Państwa w zarządzie Państwowego Gospodarstwa Leśnego Lasy Państwowe Nadleśnictwa Biała Podlaska;
- 12) usytuowanie w sąsiedztwie gruntów należących do Stadniny Koni Janów Podlaski Sp. z o.o.;
- 13) położenie w rejonie przygranicznym - z Republiką Białorusi;

Projekt

- 14) występowanie w rezerwacie i jego sąsiedztwie obcego gatunku roślin, wykazującego charakter inwazyjny - klon jesionolistny *Acer negundo*.

§ 3. Teren rezerwatu objęty jest ochroną czynną.

§ 4. Plan ochrony, o którym mowa w § 1, obejmuje:

- 1) identyfikację i ocenę istniejących i potencjalnych zagrożeń wewnętrznych i zewnętrznych oraz sposoby eliminacji lub ograniczenia tych zagrożeń i ich skutków na obszarze rezerwatu, które są określone w załączniku nr 1 do zarządzenia,
- 2) opis sposobów ochrony czynnej ekosystemów i gatunków roślin, z podaniem rodzaju, rozmiaru i lokalizacji poszczególnych zadań, które są określone w załączniku nr 2 do zarządzenia,
- 3) wskazanie obszarów objętych działaniami ochronnymi, które są określone w załączniku nr 3 i przedstawione w postaci punktów załamania granic w układzie współrzędnych płaskich prostokątnych PL-1992 oraz na mapie w załączniku nr 4 do zarządzenia.

§ 5. 1. Na terenie rezerwatu przyrody nie wskazuje się obszarów i miejsc udostępnianych dla celów edukacyjnych, turystycznych, rekreacyjnych, sportowych, amatorskiego połowu ryb i rybactwa.

2. Obszar rezerwatu przyrody jest udostępniony dla celów naukowych po uprzednim uzyskaniu zezwolenia Regionalnego Dyrektora Ochrony Środowiska w Lublinie.

§ 6. Na terenie rezerwatu nie wskazuje się miejsc, w których może być prowadzona działalność wytwórcza, handlowa i rolnicza.

§ 7. Nie wskazuje się wymagań ochrony przyrody koniecznych do uwzględnienia w planie ogólnym gminy Janów Podlaski, miejscowym planie zagospodarowania przestrzennego gminy oraz planie zagospodarowania przestrzennego województwa lubelskiego dotyczących eliminacji lub ograniczenia zagrożeń wewnętrznych i zewnętrznych dla rezerwatu przyrody „Łęg dębowy koło Janowa Podlaskiego”.

§ 8. Zarządzenie wchodzi w życie po upływie 14 dni od dnia ogłoszenia.

Załącznik nr 1 do zarządzenia
Regionalnego Dyrektora Ochrony Środowiska w Lublinie
z dnia.....2023 r.

**Identyfikacja oraz określenie sposobów eliminacji lub ograniczania istniejących
i potencjalnych zagrożeń wewnętrznych i zewnętrznych oraz ich skutków**

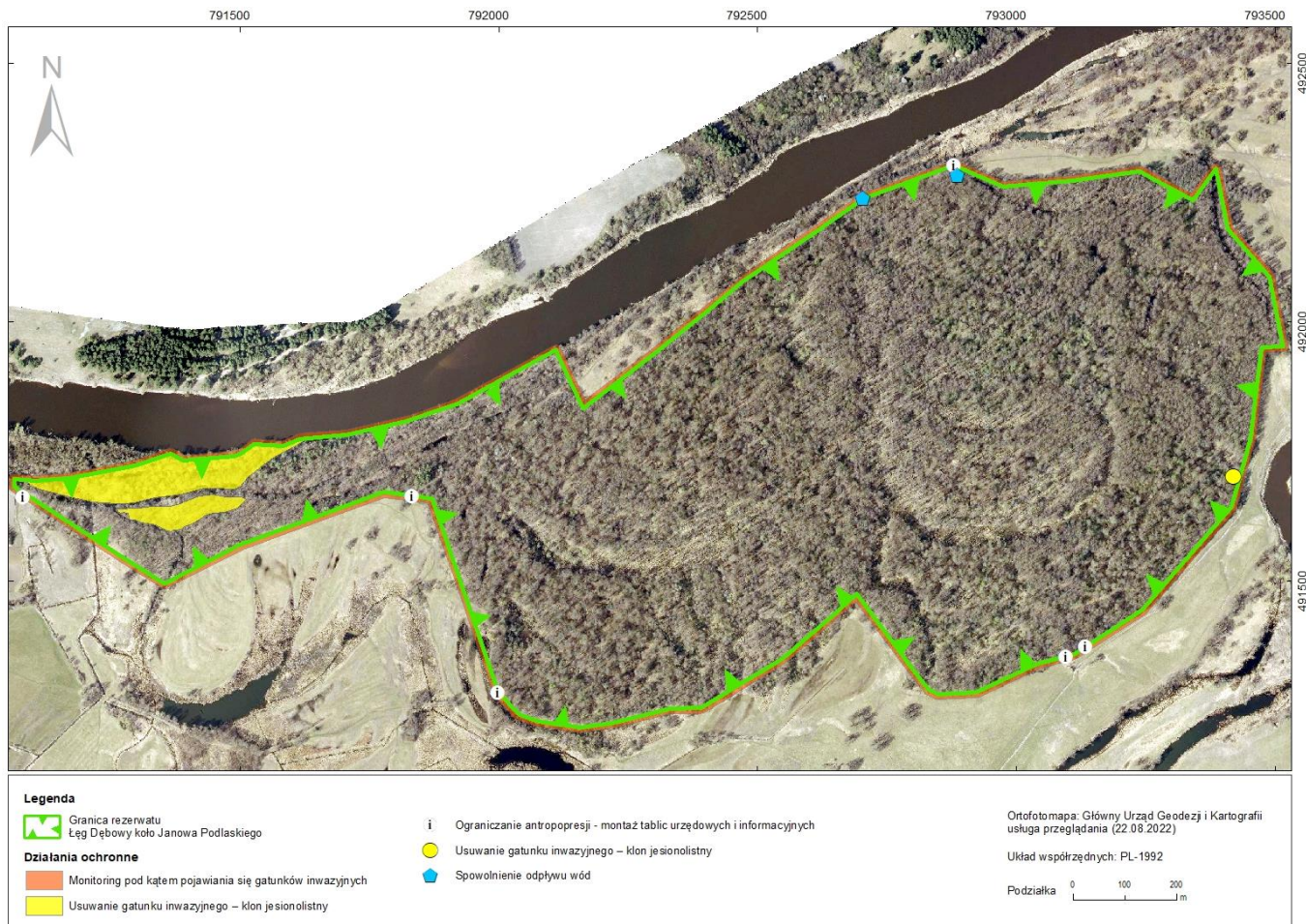
L.p.	Nazwa zagrożenia	Sposoby eliminacji lub ograniczania zagrożenia oraz jego skutków
Zagrożenia istniejące wewnętrzne		
1.	Obecność obcego gatunku roślin, wykazującego charakter inwazyjny – klon jesionolistny.	Ograniczenie ekspansji klonu jesionolistnego.
2.	Niekorzystne stosunki wodne w rezerwacie - odpływ wody z rezerwatu do rozlewisk Bugu i samego koryta rzeki przez 2 rowy melioracyjne zlokalizowane w północnej części rezerwatu.	Ograniczenie odpływu lub regulacja odpływu wody z rezerwatu.
Zagrożenia istniejące zewnętrzne		
3.	Przenikanie do rezerwatu gatunków obcych, np. klon jesionolistny, nawłóć kanadyjska, rudbekia naga, występujących w pobliżu granic rezerwatu.	Uniemożliwienie wnikania do rezerwatu gatunków obcych – podjęcie działań zmierzających do eliminacji roślin gatunków obcych, w tym inwazyjnych gatunków obcych, występujących w najbliższym otoczeniu rezerwatu.
4.	Antropopresja związana z penetracją terenu rezerwatu przez ludzi.	Ograniczenie antropopresji na obszarze rezerwatu przyrody.
Zagrożenia potencjalne wewnętrzne		
5.	Spadek poziomu wód gruntowych spowodowany zaburzonymi warunkami hydrologicznymi w skali regionalnej, a także deficytem opadów i długotrwałymi suszami w związku ze zmianami klimatycznymi.	Brak możliwości przeciwdziałania i eliminacji zagrożenia.
Zagrożenia potencjalne zewnętrzne		
6.	Budowa drogi wodnej E40.	Zaprzestanie realizowania projektu drogi wodnej E40.

Określenie działań ochronnych, ich rodzaju, zakresu i lokalizacji

L.p.	Rodzaj działań ochronnych	Zakres działań ochronnych	Lokalizacja działań ochronnych
1.	Eliminacja roślin gatunku obcego – klonu jesionolistnego.	Wyszukiwanie i usuwanie poprzez wrywanie (w przypadku młodych osobników) lub wycinkę poniżej szyi korzeniowej (w przypadku osobników nienadających się do wyrwania). Usunięcie uzyskanej biomasy z obszaru rezerwatu przyrody i spalanie. Powierzchnia prac: płaty o łącznej powierzchni 3,58ha. Termin prac: październik – luty.	Nadleśnictwo: Biała Podlaska obręb: Kijowiec leśnictwo: Cieleśnica wydzielenia: 66f (część), 69b (część), 69c Zgodnie z załącznikiem mapowym nr 3 oraz załącznikiem 3a do zarządzenia.
2.	Ograniczenie odpływu wód z obszaru rezerwatu przyrody.	Wykonanie przetamowań na 2 rowach w północnej części rezerwatu. Przetamowania należy wykonać z materiałów naturalnych, rodzimych w rezerwacie – z pociętych kłód martwych drzew, gałęzi i darni.	Nadleśnictwo: Biała Podlaska obręb: Kijowiec leśnictwo: Cieleśnica wydzielenia: 65b, 65c. Zgodnie z załącznikiem mapowym nr 3 oraz załącznikiem 3a do zarządzenia.
3.	Monitoring pod kątem pojawiania się gatunków obcych na terenie rezerwatu lub w jego otoczeniu, a w sytuacji ich stwierdzenia – podjęcie działań zmierzających do ich usunięcia.	Wykonanie czterech kontroli – w 2, 7, 12 i 17 roku obowiązywania planu ochrony.	Cały obszar rezerwatu oraz jego najbliższe otoczenie - bufor 500 m. Zgodnie z załącznikiem mapowym nr 3 oraz załącznikiem 3a do zarządzenia.
4.	Ograniczanie antropopresji.	Utrzymanie oznakowania rezerwatu - konserwacja lub wymiana tablic urzędowych informujących o nazwie rezerwatu przyrody, znakujących granice rezerwatu oraz tablic informacyjnych. Montaż 5 nowych tablic urzędowych oraz jednej tablicy informującej o zakazach obowiązujących w rezerwacie przyrody.	Nadleśnictwo: Biała Podlaska obręb: Kijowiec leśnictwo: Cieleśnica wydzielenia: 65b, 66a, 68a, 69b. Zgodnie z załącznikiem mapowym nr 3 oraz załącznikiem 3a do zarządzenia.

Załącznik nr 3 do zarządzenia
Regionalnego Dyrektora Ochrony Środowiska w Lublinie
z dnia.....2023 r.

Lokalizacja zaplanowanych działań ochronnych w rezerwacie przyrody „Łęg dębowy koło Janowa Podlaskiego”



Lokalizacja zaplanowanych działań ochronnych w rezerwacie przyrody „Łęg dębowy koło Janowa Podlaskiego” w postaci punktów załamania granic w układzie współrzędnych płaskich prostokątnych PL-1992.

1) Usuwanie gatunku obcego – klonu jesionolistnego.

Numer punktu załamania granicy	Współrzędne punktów załamania granicy (PL-1992)	
	X	Y
0	491676,96	791490,04
1	491679,24	791449,15
2	491678,58	791429,63
3	491673,95	791406,15
4	491667,00	791387,30
5	491663,70	791364,48
6	491660,26	791334,52
7	491656,29	791316,26
8	491651,00	791295,62
9	491648,88	791278,16
10	491648,88	791256,46
11	491650,32	791242,93
12	491650,95	791239,53
13	491652,53	791214,92
14	491659,68	791185,55
15	491666,43	791156,98
16	491675,53	791118,13
17	491683,67	791095,44
18	491695,65	791086,46
19	491694,18	791104,60
20	491699,15	791169,27
21	491722,47	791298,51
22	491746,65	791365,88
23	491733,05	791389,49
24	491741,00	791488,96
25	491745,64	791502,51
26	491764,38	791526,97
27	491762,12	791568,07
28	491761,28	791583,25
29	491774,72	791615,40
30	491775,66	791626,61
31	491768,46	791620,85
32	491756,55	791598,36
33	491745,97	791579,18
34	491735,39	791559,99
35	491718,81	791538,39
36	491705,22	791522,16
37	491701,78	791516,87

Numer punktu załamania granicy	Współrzędne punktów załamania granicy (PL-1992)	
	X	Y
38	491690,67	791506,55
39	491682,73	791500,73

Numer punktu załamania granicy	Współrzędne punktów załamania granicy (PL-1992)	
	X	Y
0	491658,23	791512,08
1	491648,31	791501,44
2	491640,90	791495,09
3	491633,49	791469,96
4	491631,38	791449,85
5	491628,47	791434,24
6	491619,73	791422,60
7	491610,21	791406,46
8	491604,65	791391,64
9	491600,57	791387,03
10	491598,43	791377,51
11	491598,43	791370,90
12	491595,45	791366,93
13	491596,44	791360,64
14	491600,41	791352,71
15	491604,38	791344,44
16	491608,68	791336,50
17	491610,33	791329,22
18	491611,33	791317,32
19	491612,98	791308,39
20	491615,62	791301,44
21	491617,28	791295,49
22	491617,28	791288,54
23	491619,92	791285,24
24	491624,94	791284,35
25	491630,64	791283,94
26	491631,84	791282,71
27	491631,98	791280,10
28	491632,24	791275,52
29	491630,86	791270,42

Projekt

Numer punktu załamania granicy	Współrzędne punktów załamania granicy (PL-1992)	
	X	Y
30	491632,75	791266,21
31	491633,74	791263,53
32	491639,04	791262,55
33	491638,96	791274,39
34	491640,87	791292,17
35	491641,50	791302,96
36	491643,69	791331,51
37	491644,06	791333,86
38	491644,59	791365,08
39	491649,88	791384,13
40	491656,81	791402,57
41	491664,48	791420,56
42	491666,07	791438,55
43	491667,29	791448,27
44	491665,37	791455,70
45	491662,80	791472,83
46	491662,70	791491,25
47	491661,83	791501,21

Numer punktu	Współrzędne punktów (PL-1992)	
	X	Y
0	492288,57	792860,59
0	492238,43	792704,94

Numer punktu	Współrzędne punktów (PL-1992)	
	X	Y
0	491701,19	793419,96

2) Spowolnienie odpływu wód.

3) Monitoring pod kątem pojawiania się gatunków obcych oraz inwazyjnych gatunków obcych.

Numer punktu załamania granicy	Współrzędne punktów załamania granicy (PL-1992)	
	X	Y
0	491932,98	792293,61
1	491834,88	792164,88
2	491833,45	792162,99
3	491838,96	792160,41
4	491936,63	792114,59
5	491945,69	792110,34
6	491905,07	792036,02
7	491841,24	791918,92
8	491819,42	791854,64
9	491811,17	791830,94
10	491808,16	791822,28
11	491782,35	791706,04
12	491774,72	791615,40
13	491761,28	791583,25
14	491764,38	791526,97
15	491745,64	791502,51
16	491741,00	791488,96
17	491733,05	791389,49
18	491746,65	791365,88

Numer punktu załamania granicy	Współrzędne punktów załamania granicy (PL-1992)	
	X	Y
19	491722,47	791298,51
20	491699,15	791169,27
21	491694,18	791104,60
22	491697,44	791064,28
23	491685,44	791063,90
24	491682,44	791063,80
25	491547,20	791270,80
26	491494,89	791353,83
27	491569,73	791500,70
28	491638,67	791689,06
29	491671,78	791777,81
30	491659,42	791870,92
31	491471,37	791935,63
32	491285,61	791998,53
33	491241,60	792039,98
34	491228,87	792076,25
35	491218,03	792157,75
36	491226,05	792219,46
37	491254,01	792330,16

Projekt

Numer punktu załamania granicy	Współrzędne punktów załamania granicy (PL-1992)	
	X	Y
38	491254,59	792390,80
39	491295,73	792458,39
40	491350,87	792548,99
41	491361,95	792561,77
42	491370,40	792571,52
43	491384,83	792588,16
44	491430,01	792640,26
45	491474,73	792691,84
46	491315,13	792812,02
47	491290,97	792830,21
48	491281,24	792849,36
49	491284,68	792921,59
50	491340,63	793041,08
51	491358,92	793111,47
52	491443,61	793243,94
53	491541,98	793328,98
54	491642,19	793415,61
55	491687,64	793428,35
56	491727,28	793439,47
57	491777,96	793453,68
58	491889,10	793466,85
59	491951,78	793474,27
60	491952,83	793515,26
61	492087,45	793489,49
62	492179,61	793408,81
63	492295,51	793385,40
64	492235,04	793341,95
65	492276,69	793265,23
66	492291,31	793238,29
67	492272,55	793108,19
68	492260,89	792974,33
69	492302,69	792880,62
70	492300,24	792873,92
71	492238,43	792704,94
72	492194,57	792641,35
73	492181,69	792622,67
74	492077,04	792470,92
75	492017,09	792397,12
76	491932,98	792293,61

4b) Ograniczanie antropopresji. Montaż tablicy urzędowej.

Numer punktu	Współrzędne punktów (PL-1992)	
	X	Y
0	491285,61	791998,53
0	492302,69	792880,62
0	491353,37	793096,57
0	491664,33	791833,97
0	491662,11	791081,46

4a) Ograniczanie antropopresji. Montaż tablicy informacyjnej.

Numer punktu	Współrzędne punktów (PL-1992)	
	X	Y
0	491373,56	793134,37

UZASADNIENIE

Plan ochrony dla rezerwatu przyrody „Łęg dębowy koło Janowa Podlaskiego” jest dokumentem określającym sposób ochrony siedlisk łągowych charakterystycznych dla doliny Bugu stanowiących przedmiot ochrony w rezerwacie.

Rezerwat przyrody został ustanowiony na podstawie zarządzenia Ministra Leśnictwa i Przemysłu Drzewnego z dnia 26 marca 1975 r. w sprawie uznania za rezerwaty przyrody (M. P. Nr 53 poz. 283 z dn. 8 grudnia 1972 r.).

Dla właściwego funkcjonowania rezerwatu i jego ochrony, plan ochrony zgodnie z art. 20 ustawy z dnia 16 kwietnia 2004 roku o ochronie przyrody (Dz. U. z 2023 r. poz. 1336, 1688 i 1890) sporządza się na okres 20 lat. Zgodnie z art. 19 ust. 6 ustawy o ochronie przyrody Regionalny Dyrektor Ochrony Środowiska ustanawia w drodze zarządzenia plan ochrony dla rezerwatu przyrody, sporządzony na podstawie art. 20 ww. ustawy.

Teren całego rezerwatu przyrody „Łęg dębowy koło Janowa Podlaskiego” objęty jest ochroną czynną. Działania ochronne na obszarze ochrony czynnej zaplanowane zostały w celu eliminacji istniejących zagrożeń. Najpoważniejszymi zagrożeniami istniejącymi w rezerwacie są: obecność obcego gatunku rośliny, wykazującego charakter inwazyjny – klonu jesionolistnego, przenikanie do rezerwatu roślin gatunków obcych takich jak: klon jesionolistny, nawłóć kanadyjska, rudbekia naga, występujących w pobliżu rezerwatu, niekorzystne stosunki wodne w rezerwacie - odpływ wody z rezerwatu do rozlewisk Bugu i samego koryta rzeki przez rowy melioracyjne zlokalizowane w północnej części rezerwatu oraz antropopresja.

Zaplanowano następujące działania ochronne: usuwanie gatunku obcego – klonu jesionolistnego w północno-zachodniej części rezerwatu, prowadzenie kontroli pod kątem przenikania do rezerwatu gatunków obcych, a w przypadku ich stwierdzenia – eliminacja, ograniczenie odpływu wód z obszaru rezerwatu przyrody poprzez wykonanie przetamowań na dwóch rowach melioracyjnych w północnej części rezerwatu oraz ograniczenie antropopresji poprzez montaż tablic.

Powyższe działania ochronne przyczynią się do utrzymania we właściwym stanie siedlisk łągowych charakterystycznych dla doliny Bugu, będących przedmiotem ochrony rezerwatu.

Działania zostaną wykonane przez Regionalną Dyрекcyję Ochrony Środowiska w Lublinie we współpracy z Nadleśnictwem Biała Podlaska.

Ze względu na uwarunkowania przyrodnicze rezerwatu nie wskazano w planie ochrony miejsc, w których może być prowadzona działalność wytwórcza, handlowa i rolnicza, jak również nie wskazano obszarów udostępnianych do celów edukacyjnych, turystycznych, rekreacyjnych, sportowych, amatorskiego połowu ryb i rybactwa. Obszar rezerwatu przyrody jest udostępniony dla celów naukowych po uprzednim uzyskaniu zezwolenia Regionalnego Dyrektora Ochrony Środowiska w Lublinie. Uzyskiwanie indywidualnej zgody na prowadzenie badań naukowych zapewni stosowny nadzór nad rodzajem, zakresem i metodyką badań oraz pozwoli na wykonanie analizy wpływu badań na zachowanie celu ochrony rezerwatu przyrody we właściwym stanie. Ewentualne udostępnienie rezerwatu przyrody dla celów edukacyjnych i turystycznych może nastąpić w formie odrębnego zarządzenia Regionalnego Dyrektora Ochrony Środowiska w Lublinie.

Nie wskazano w planie ochrony wymagań ochrony przyrody koniecznych do uwzględnienia w planie ogólnym gminy Janów Podlaski, miejscowym planie zagospodarowania przestrzennego gminy oraz planie zagospodarowania przestrzennego województwa lubelskiego dotyczących eliminacji lub ograniczenia zagrożeń wewnętrznych i zewnętrznych. Brak ustaleń wynika z braku zagrożeń, którym można przeciwdziałać poprzez ww. dokumenty planistyczne.

Zgodnie z art. 20 ust. 6 ustawy o ochronie przyrody, plan ochrony dla rezerwatu przyrody „Łęg dębowy koło Janowa Podlaskiego” nie zawiera zakresu planu zadań ochronnych obszaru Natura 2000

Projekt

Ostoja Nadbużańska PLH140011, ponieważ dla tego obszaru Natura 2000 ustanowiono plan zadań ochronnych - zarządzeniem Regionalnego Dyrektora Ochrony Środowiska w Warszawie, Regionalnego Dyrektora Ochrony Środowiska w Białymstoku i Regionalnego Dyrektora Ochrony Środowiska w Lublinie z dnia 5 września 2014 r. w sprawie ustanowienia planu zadań ochronnych dla obszaru Natura 2000 Ostoja Nadbużańska PLH140011 (Dz.U. Woj. Mazowieckiego z 2014 r. poz. 8654, Dz.U. Woj. Podlaskiego z 2014 r. poz. 3132, Dz.U. Woj. Lubelskiego z 2014 r. poz. 3015), którego zakres obejmuje obszar rezerwatu przyrody. Istnieje natomiast konieczność uzupełnienia wyżej wymienionego zarządzenia o działanie z zakresu ochrony czynnej na siedlisku przyrodniczym priorytetowym 91E0* Łęgi wierzbowe, topolowe, olszowe i jesionowe (*Salicetum albo-fragilis*, *Populetum albae*, *Alnenion glutinoso-incanae*) i olsy źródliskowe, polegające na usuwaniu gatunku obcego - klon jesionolistny *Acer negundo*.

Ponadto niniejszy plan ochrony nie zawiera zakresu planu zadań ochronnych obszaru Natura 2000 Dolina Dolnego Bugu PLB140001, ponieważ dla tego obszaru Natura 2000 ustanowiono plan zadań ochronnych - zarządzeniem Regionalnego Dyrektora Ochrony Środowiska w Warszawie, Regionalnego Dyrektora Ochrony Środowiska w Białymstoku i Regionalnego Dyrektora Ochrony Środowiska w Lublinie z dnia 5 września 2014r. w sprawie ustanowienia planu zadań ochronnych dla obszaru Natura 2000 Dolina Dolnego Bugu PLB140001 (Dz.U. Woj. Mazowieckiego z 2014 r. poz. 9006, Dz.U. Woj. Podlaskiego z 2014 r. poz. 3204, Dz.U. Woj. Lubelskiego z 2014 r. poz. 3080), zmienionym zarządzeniem Regionalnego Dyrektora Ochrony Środowiska w Warszawie, Regionalnego Dyrektora Ochrony Środowiska w Białymstoku i Regionalnego Dyrektora Ochrony Środowiska w Lublinie z dnia 2 sierpnia 2016 r. zmieniającym zarządzenie w sprawie ustanowienia planu zadań ochronnych dla obszaru Natura 2000 Dolina Dolnego Bugu PLB140001 (Dz.U. Woj. Mazowieckiego z 2016 r. poz. 7343, Dz.U. Woj. Podlaskiego z 2016 r. poz. 3239, Dz.U. Woj. Lubelskiego z 2016 r. poz. 3411).

Obwieszczeniem z dnia 27 sierpnia 2020 roku Regionalny Dyrektor Ochrony Środowiska w Lublinie zawiadomił o przystąpieniu do sporządzenia projektu planu ochrony dla rezerwatu przyrody „Łęg dębowy koło Janowa Podlaskiego”.

Obwieszczeniem z dnia r., znak, Regionalny Dyrektor Ochrony Środowiska w Lublinie zawiadomił o możliwości udziału społeczeństwa w postępowaniu poprzez zapoznanie się z projektem planu ochrony i o możliwości składania uwag i wniosków. Informacja została podana do publicznej wiadomości zgodnie z art. 19 ust. 1a ustawy z dnia 16 kwietnia 2004 roku o ochronie przyrody i art. 3 ust. 1 pkt 11, art. 39 ustawy z dnia 3 października 2008 roku o udostępnieniu informacji o środowisku i jego ochronie, udziale społeczeństwa w ochronie środowiska oraz o ocenach oddziaływania na środowisko (Dz. U. z 2023 r. poz. 1094 ze zm.) oraz rozporządzeniem Ministra Środowiska z dnia 12 maja 2005 r. w sprawie sporządzenia projektu planu ochrony dla parku narodowego, rezerwatu przyrody i parku krajobrazowego, dokonania zmian w tym planie oraz ochrony zasobów, tworów i składników przyrody (Dz. U. Nr 94, poz. 794), a także art. 49 ustawy z dnia 14 czerwca 1960 r. Kodeks postępowania administracyjnego (Dz. U. z 2023 r. poz. 775 ze zm.). Projekt zarządzenia był podany do publicznej wiadomości również poprzez ogłoszenie w prasie lokalnej.

Projekt planu ochrony zamieszczono ponadto w publicznie dostępnym wykazie danych na Ekoportalu (nr karty).

W trakcie przeprowadzonych konsultacji społecznych nie wpłynęły/wpłynęły do tut. Urzędu uwagi do przedmiotowego projektu planu ochrony.

Projekt zarządzenia w sprawie ustanowienia planu ochrony dla rezerwatu przyrody „Łęg dębowy koło Janowa Podlaskiego” został zaopiniowany pozytywnie przez: Nadleśnictwo Biała Podlaska pismem z dnia, znak, Radę Gminy Janów Podlaski pismem z dnia, znak: i przez Regionalną Radę Ochrony Przyrody w Lublinie uchwałą nr z dnia

Projekt

Projekt niniejszego aktu prawa miejscowego, na podstawie art. 59 ust. 2 ustawy z dnia 23 stycznia 2009 r. o wojewodzie i administracji rządowej w województwie (tekst jedn. Dz. U. z 2023 r. poz. 190), został uzgodniony przez Wojewodę Lubelskiego pismem z dnia, znak.....

Projekt

Potwierdzenie zgodności kopii z dokumentem elektronicznym:

Znak pisma dokumentu:	WPN.6202.3.1.2023.MO
Identyfikator dokumentu:	743014
Nazwa dokumentu:	ZARZĄDZENIE_ ŁĘG DĘBOWY KOŁO JANOWA PODLASKIEGO_10.11.2023.DOCX
Suma kontrolna SHA256 dokumentu:	ecb25b728882d3947eb63e97b23b462d7cb6401 e4764b9e4995cdbbe28b88d75
Podpisy dokumentu:	

Data podpisu: 2023-11-13 10:49:33

Rodzaj podpisu: Kwalifikowany podpis elektroniczny

Numer certyfikatu: 125196327983128627592871652874937396230

Wystawca certyfikatu: Asseco Data Systems S.A.

.....